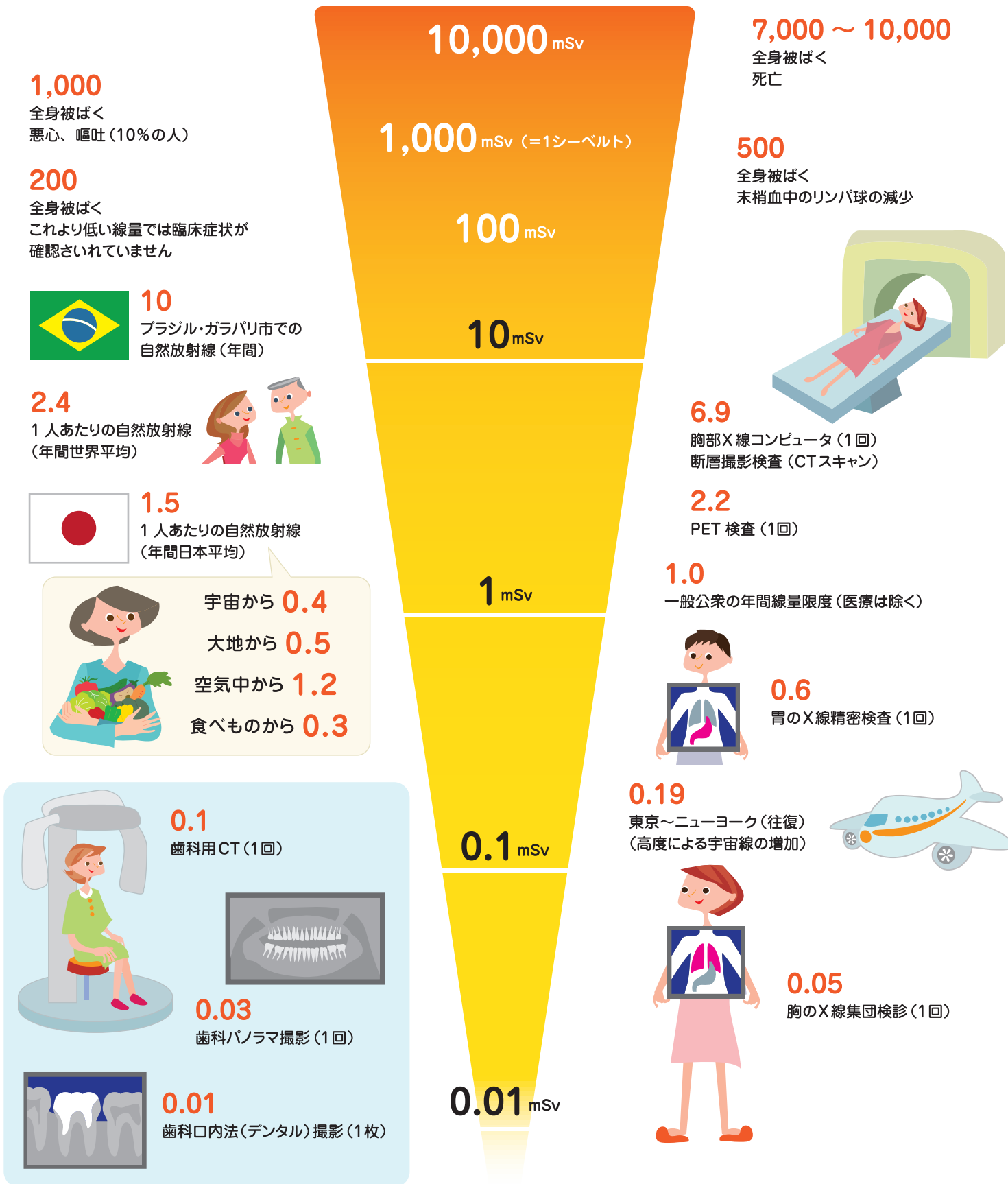


放射線の量 (単位: mSv ミリシーベルト)



飲食物からの放射線 (ヨウ素 131 の場合)

<p>① お水</p> <p>たとえば、300 ベクレル/リットルの水を1日2リットル、1ヵ月間飲み続けると</p> <p>→ 0.01 mSv</p>	<p>② 牛乳</p> <p>たとえば、300 ベクレル/リットルの牛乳を1日200cc、1ヵ月間飲み続けると</p> <p>→ 0.04 mSv</p>	<p>③ ほうれん草</p> <p>たとえば、2,000 ベクレル/kgのほうれん草を1日50g1ヵ月間食べ続けると</p> <p>→ 0.07 mSv</p>
--	---	--